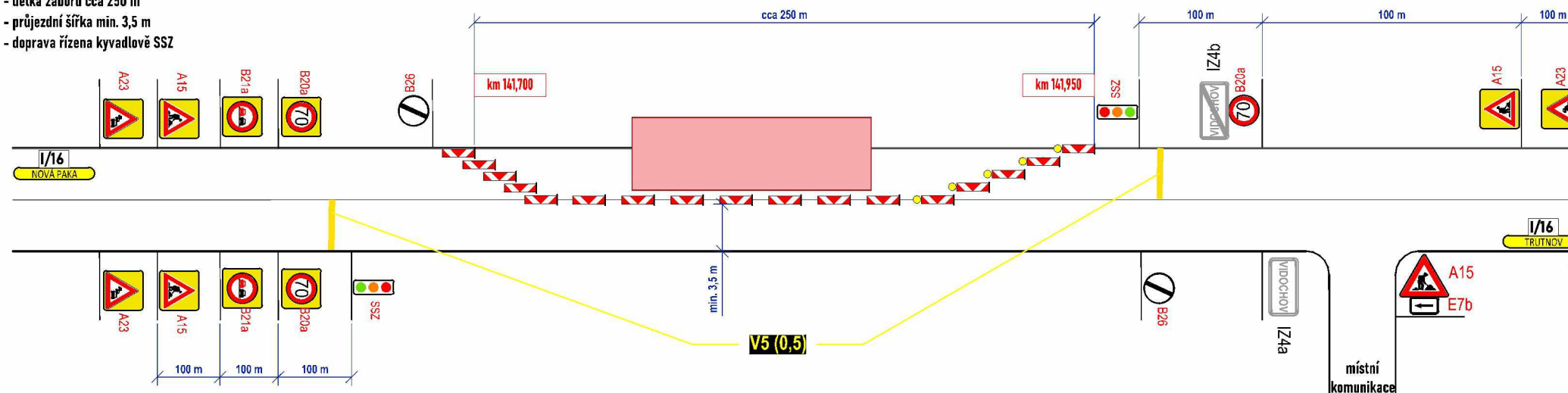


SCHÉMA PRACOVNÍHO MÍSTA

- napojení nově vybudované komunikace na silnici I/16
- délka záboru cca 250 m
- průjezdní šířka min. 3,5 m
- doprava řízena kyvadlově SSZ

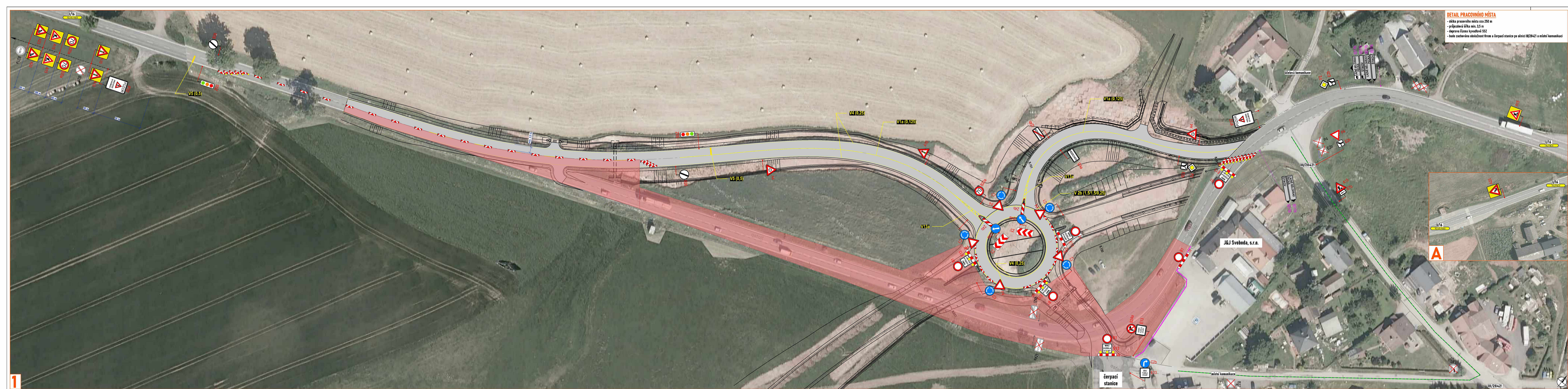


Legenda:

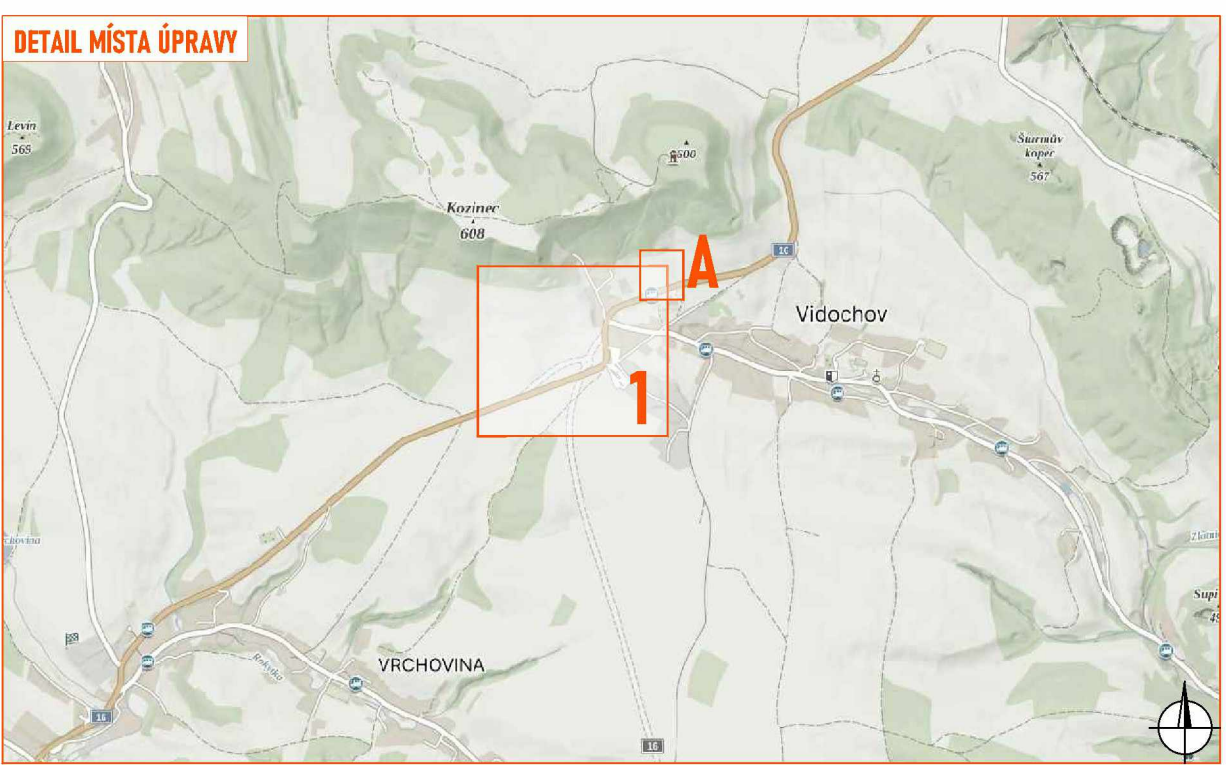
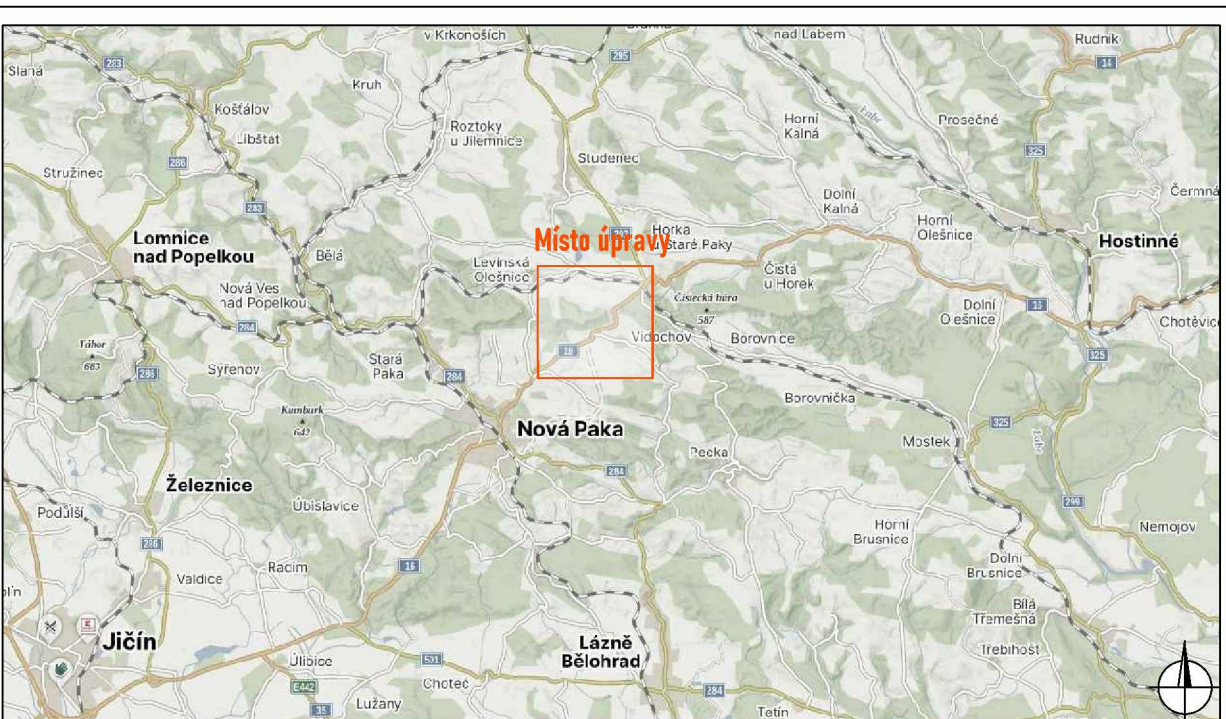
- pracovní místo
- P2 - navržené přechodné svislé dopravní značení
- P2 - stávající svislé dopravní značení
- P2 - zrušené/přesunutě stávající svislé dopravní značení

Souhlasíme s přechodnou úpravou provozu, uzavírkou a zvláštním užíváním pozemní komunikace.
 V souladu s ustanovením § 36 odst. 3 zák. č. 500/2004 Sb. Správního řádu se vzdáváme práva vyjádřit se k podkladům rozhodnutí.
 Dopravní značení, které bude v rozporu s přechodným dopravním značením, bude dočasně zneplatněno.

ZDROJ MAPOVÝCH PODKLADŮ	Mapy.cz, © Seznam.cz, a.s.	MAPY.CZ
VYPRACOVAL	ZAVADIL	 NVB LINE s.r.o. Cukrovar 716 768 21 Kvasice www.nvbline.cz zavadi@nvbline.cz tel. 778 973 109
UPRAVIL		
KONTROLOVAL	JANATA	
INVESTOR	ŘSD s.p.	
ZHOTOVITEL	PORR a.s.	
NÁZEV STAVBY	I/16 NOVÁ PAKA-OBCHVAT: SO 180, OKRUŽNÍ KŘÍŽOVATKA VIDOCHOV	
DOPRAVNĚ INŽENÝRSKÁ OPATŘENÍ	LETAPA	FORMÁT 460 x 297 DATUM 9. 7. 2024 Č. ZAKÁZKY ZK-22-0977



DETAIL PRACOVNÍHO MÍSTA
 - délka pracovního místa cca 250 m
 - příjezdová šířka min. 3,5 m
 - doprava řízena kyvadlově SSZ
 - bude zachována obsluha firm a čerpací stanice po silnici III/28421 a místní komunikaci

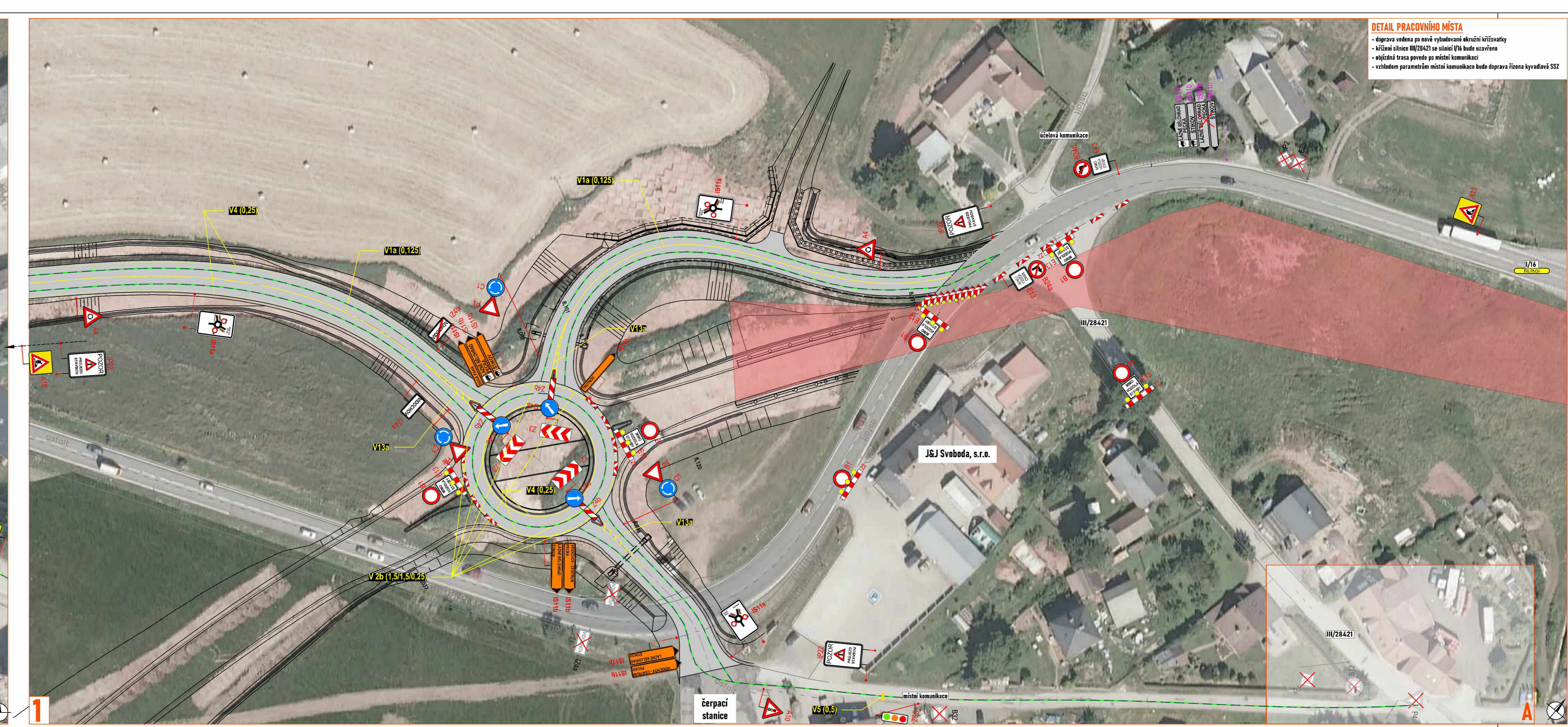
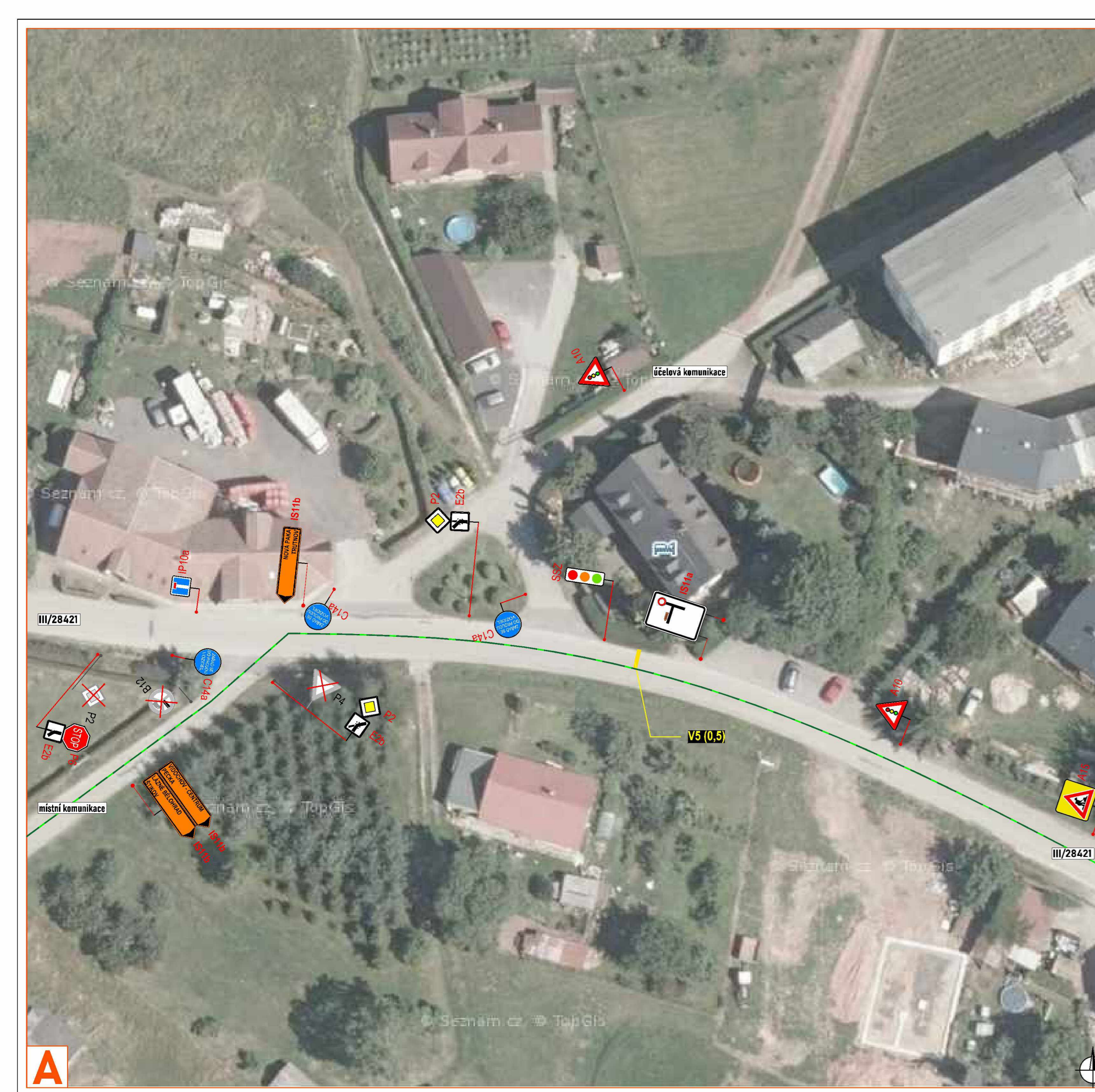


Legenda:

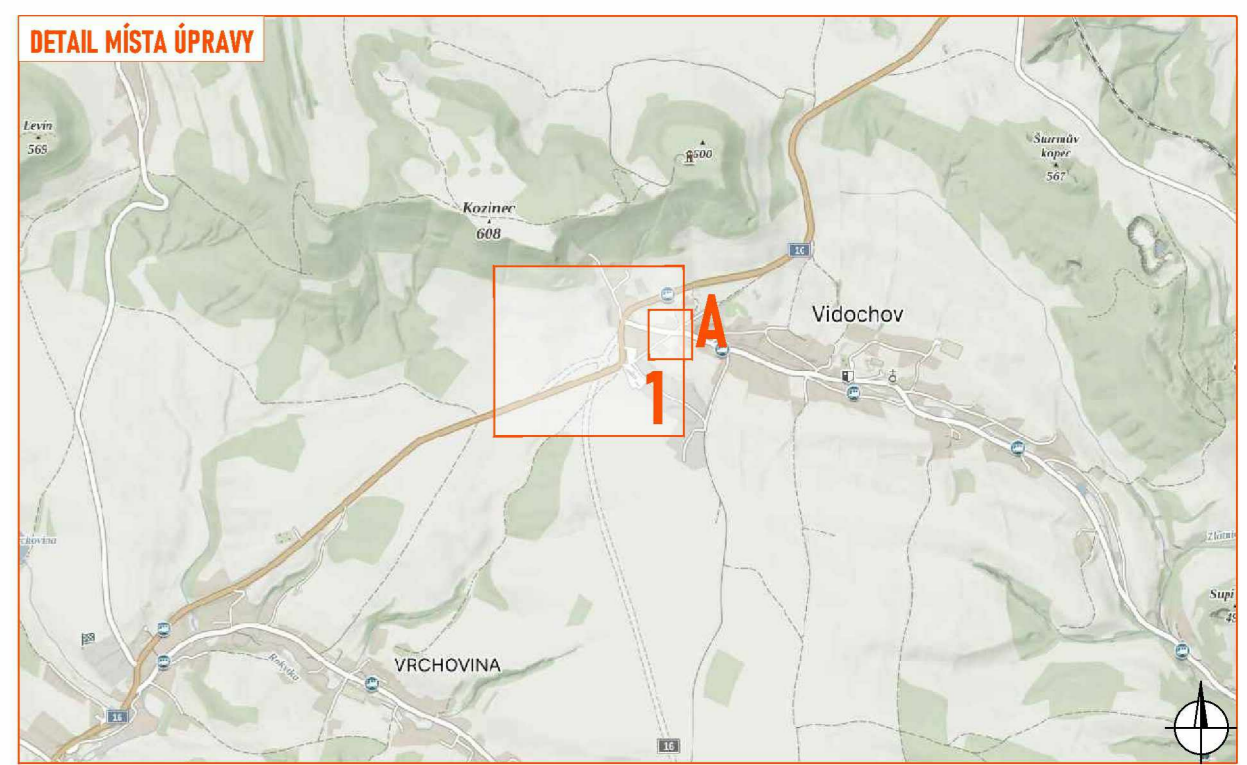
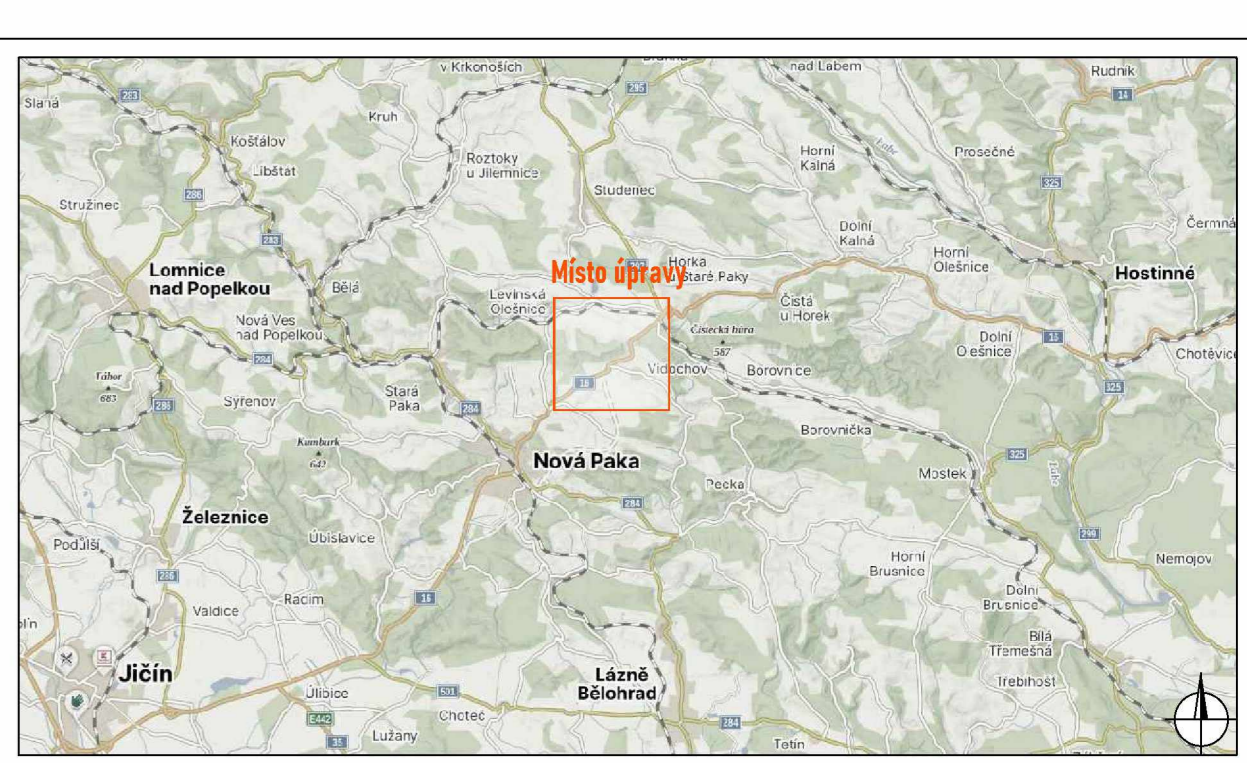
- pracovní místo
- nově vybudovaná komunikace a OK
- objízdná trasa
- navrhované přechodné VZ
- navrhované přechodné svítlé dopravní značení
- stávající svítlé dopravní značení
- zrušené/přesunutá stávající svítlé dopravní značení
- již stanovené přechodné dopravní značení
- mobilní optčení

Souhlasíme s přechodnou úpravou provozu, uzavírkou a zvláštním užíváním pozemní komunikace.
 V souladu s ustanovením § 36 odst. 3 zák. č. 500/2004 Sb. Správního řádu se vzdáváme práva vyjádřit se k pochybnostem rozhodnutí.
 Dopravní značení, které bude v rozporu s přechodným dopravním značením, bude dočasně zneplatněno.

ZDROJ MAPOVÝCH PODKLADŮ	Mapy.cz; Seznam.cz, a.s.	MAPY.CZ
VYPRACOVAL	ZAVADIL	NVB LINE
UPRAVIL	JANATA	NVB LINE s.r.o. Cukrovar 176 746 21 Křižovatka www.nvbline.cz
INVESTOR	ŘSD s.p.	ŘSD s.p. www.rrd.cz
ZHOTOVITEL	PDRR a.s.	PDRR a.s. www.pdr.cz
MĚŘÍ STAVBY		
1716 NOVÁ PAKA - OCHRÁNĚNÍ SO 180, OKRUŽNÍ KŘIŽOVATKA VIDOCHOV		
DOPRAVNÍ INŽENÝRSKÁ OPATŘENÍ	LETAPA - SSZ	FORMÁT 1250 x 297 DATUM 9. 7. 2024 Č. ZAKÁZKY ZK-22-0977



DETAIL PRACOVNÍHO MÍSTA
 - doprava vedena po nově vybudované okružní křižovatce
 - křížení silnice III/28421 se silnicí I/16 bude uzavřeno
 - objízdná trasa povede po místní komunikaci
 - vzhledem parametrům místní komunikace bude doprava řízena kyvadlově SSZ



Legenda:

- pracovní místo
- nově vybudovaná komunikace a OK
- objízdná trasa
- navržené přechodné vodorovné dopravní značení
- navržené přechodné svislé dopravní značení
- stávající svislé dopravní značení
- zrušené/přesunuté stávající svislé dopravní značení
- již stanovené přechodné dopravní značení
- zrušené/přesunuté již stanovené PDZ

Souhlasíme s předchozí úpravou provozu, uzavírkou a zvláštním užíváním pozemní komunikace.
 V souladu s ustanovením § 36 odst. 3 zák. č. 500/2004 Sb. Správního řádu se vzdáváme práva vyjádřit se k podkladům rozhodnutí.
 Dopravní značení, které bude v rozporu s předchozím dopravním značením, bude dočasně zneplatněno.

ZDROJ MAPOVÝCH PODKLADŮ	Mapy.cz, © Seznam.cz, a.s.	MAPY.CZ
VYPRACOVAL	ZAVADIL	 NVB LINE s.r.o. Cukrovar 716 768 21 Kvělice www.nvbline.cz zavaci@nvbline.cz tel: 718 973 107
UPRAVIL		
KONTROLOVAL	JANÁTA	
INVESTOR	ŘSD s.p.	
ZHOTOVITEL	PORR a.s.	
NÁZEV STAVBY	I/16 NOVÁ PAKA-OBCHVAT: SO 180, OKRUŽNÍ KŘÍŽOVATKA VIDOCHOV	
DOPRAVNÍ INŽENÝRSKÁ ÚPRAVA	ILETAPA	
FORMÁT	1100 x 297	
DATUM	9. 7. 2024	
Č. ZAKÁZKY	IK-22-0977	